



## VENTANAS COLOR Y DIBUJO

# *Lithops julii*

Manolithops®

### VENTANAS:

Una especie de aspecto muy variable. Se pueden distinguir, al menos, tres tipos básicos: pálidos, reticulados y de color gris parduzco.



Manolithops®

Caso .....: 120.04

Pertenece a .: @unerizo\_enmijardin



@manolithops\_

#GrupID

Típico ejemplar



## VENTANAS COLOR Y DIBUJO

### *Lithops julii*

Manolithops®

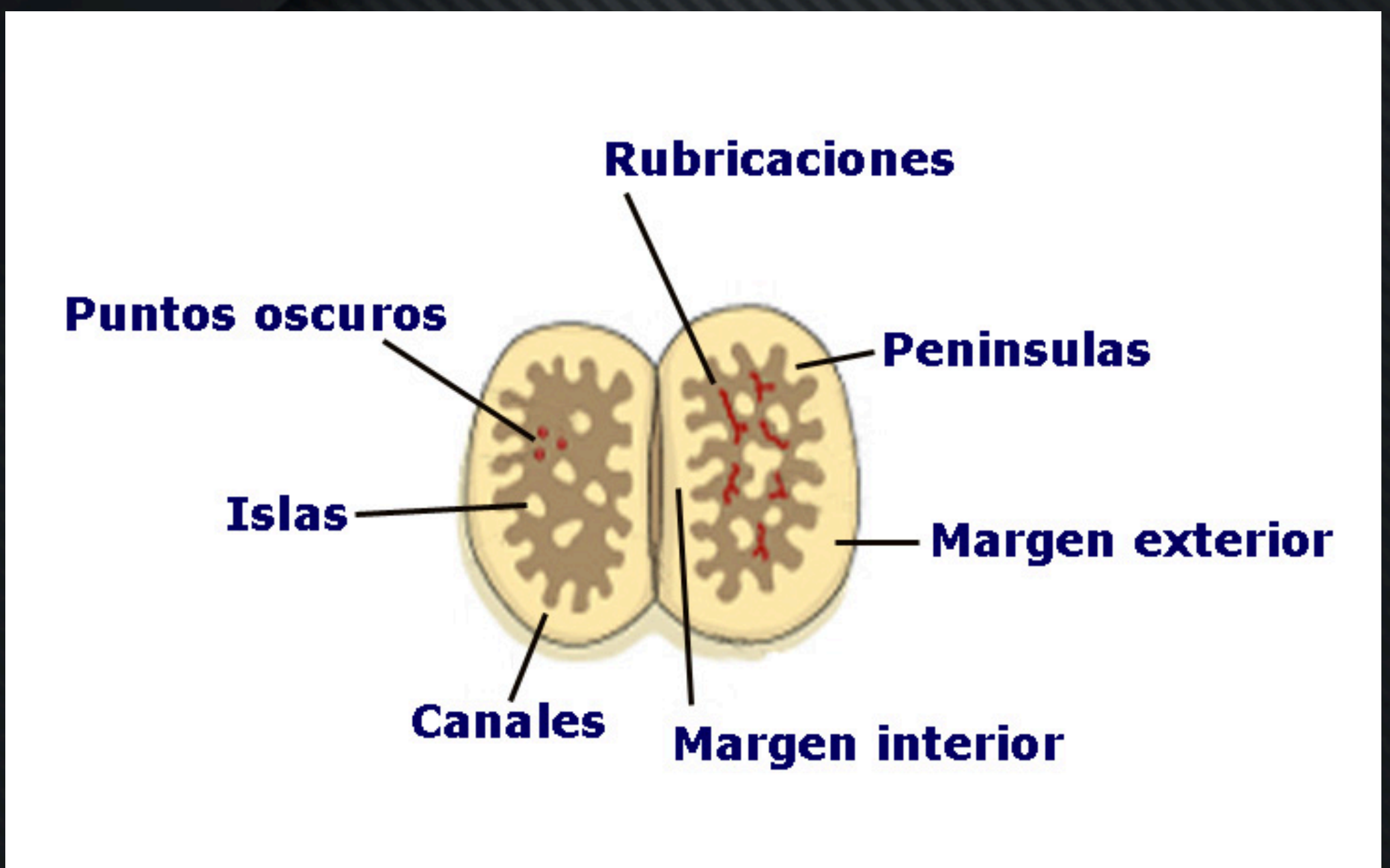
#### COLOR:

**Márgenes e islas:** Opacos y de color entre gris y beige, con un tono blanquecino y pálido. A veces con aspecto neblinoso o lechoso.

**Ventanas y canales:** Ligeramente más oscuros que los márgenes e islas, pero no mucho. De color marrón claro. A veces no tan claro.

**Puntos oscuros:** No son visibles a simple vista.

**Rubricaciones:** A veces ausentes. Normalmente una red de líneas muy oscuras en los canales que, con frecuencia, no se pueden apreciar a simple vista (solo se ven si se utiliza una lupa).



#### Elementos de las ventanas



## VENTANAS COLOR Y DIBUJO

# *Lithops julii*

Manolithops®

### DIBUJO:

Con frecuencia tienen una línea continua, bastante marcada, que separa el centro de los márgenes (tanto del margen interior como del margen exterior).

Cuando se trata de un *Lithops julii* de tipo reticulado, es muy fácil confundirlos con *Lithops hallii* y/o con *Lithops salicola*, ya que solo les diferencia el color.



Caso .....: 143.04

Pertenece a .: @antican



@manolithops\_

#Grupoid

La zona difuminada (lechosa) es típica de esta especie (no siempre es tan evidente como en este ejemplar)



## VENTANAS COLOR Y DIBUJO

*Lithops julii*

Manolithops®

## FOTOS:

CASO 73.2



Propietario: @luís.aubone

El color dominante suele ser marrón claro (no marrón oscuro, como en el caso de los *Lithops hallii*; ni verde, como en el caso de los *Lithops salicola*)



VENTANAS COLOR Y DIBUJO

*Lithops julii*

Manolithops®

FOTOS:

CASO 65.4



Propietaria: @isizaíd

El punteado en los márgenes es otra característica típica



## VENTANAS COLOR Y DIBUJO

*Lithops julii*

Manolithops®

FOTOS:

CASO 46.1



Propietaria: @sucuyesmy\_queen

Un ejemplar fácil de identificar  
dentro de esta especie



VENTANAS COLOR Y DIBUJO

# *Lithops julii*

Manolithops®

FOTOS:

CASO 48.2



Propietario: @lithopsgranada

Un ejemplar joven



## VENTANAS COLOR Y DIBUJO

*Lithops julii*

Manolithops®

FOTOS:

CASO 96.2



Propietario: @marneusverde

Un ejemplar variegado



## VENTANAS COLOR Y DIBUJO

*Lithops julii*

Manolithops®

FOTOS:

CASO 82.4



Propietaria: @moní\_souto

Un cultivar de color verde  
(*Lithops julii fulleri* 'Fullergreen')

(relativamente difícil de distinguir de los *Lithops salicola*)



## VENTANAS COLOR Y DIBUJO

*Lithops julii*

Manolithops®

FOTOS:

CASO 17.3



Propietaria: @fedepin

Un ejemplar con los bordes muy “barrocos”  
(a punto de florecer)